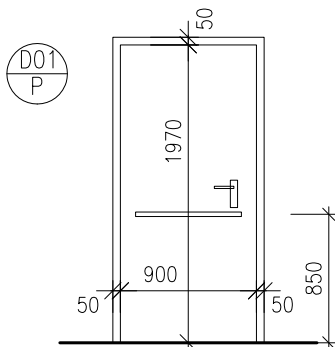


Revitali s.r.o. - projektová kancelář Ing. Martin Stybor, Ph.D. Mechovka 270, 190 14 Praha Klánovice 737 033 707, 281 962 179 www.revitali.cz, revitali@seznam.cz				RAZÍTKO	
AUTORIZOVAL: Ing. Václav Petrů (0101804) Tel: 608 779 363 vaclav@rafpro.eu		VYPRACOVAL: Ing. Milan Matějovic Tel: 775 640 271 milan@optimprojekt.cz			
OBJEDNATEL: Město Kolín, Karlovo náměstí 78, Kolín I, 280 02 Kolín		DOKUMENTACE:		DSP	
PROJEKT: REKONSTRUKCE BYTŮ Husova 110 byt č. 10, 17 a Husova 111 byt č. 1, 14, 19		ČÍSLO ZAKÁZKY:		2016005	
UMÍSTĚNÍ: Husova č. p. 110, Kolín, parc. č. 5539, katastrální území Kolín		MĚŘÍTKO:		1:50	
		DATUM:		3/2016	
		POČET FORMÁTŮ:		2 x A4	
PROJEKT ČÁSTI: D.1.1 ARCHITEKTONICKO - STAVEBNÍ ŘEŠENÍ		ČÍS.KOPIE:		ČÁST:	
				ČÍS.PARÉ:	
NÁZEV VÝKRESU: BYT Č. 110/17 - VÝPIS PRVKŮ				AST_200	

VÝPIS DVEŘÍ:



Popis: Dveře vchodové plně otočné
vstupní dřevěné dveře otočné plné, srovnávací standard SAPELI

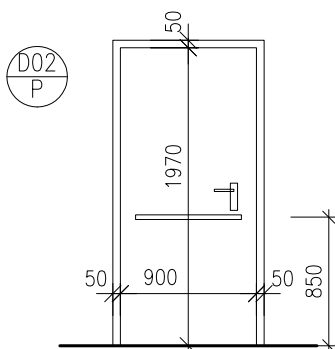
Zárubeň: Ocelová rámová zárubeň
Dveřní křídlo: hladké falcové plné křídlo, skladba křídla HDF desky na dřevěné konstrukci, povrchová úprava CPL laminát, barva bílá - alternativně dle výběru investora
Kování: klíka-koule, dveřní závěs 80/10 stříbrné barvy
koule z domovní chodby
bezpečnostní kování
Zámek: bezpečnostní
Práh: dřevěný práh, výška max. 20 mm od čisté podlahy
Doplňky: těsnění v barvě zárubní
vodorovné madla ve výšce 850 mm
Průchozí rozměr: 900 / 1970 mm
Poznámka: Veškeré komponenty dveří podléhají vzorkování a odsouhlasení investora

POZNÁMKA:

Součástí dodávky budou veškeré kotevní prvky, ukončovací prvky, napojovací prvky na konstrukci. Kotvicí prvky budou v provedení žárového pozinkování (min. tl. 230µm), kotvy do zdiva v provedení nerez.

UPOZORNĚNÍ!!!

PŘED ZAPOČETÍM VÝROBY JE NUTNO PŘEDLOŽIT VÝROBNÍ DOKUMENTACI K ODSOUHLASENÍ.
PŘED ZAPOČETÍM VÝROBY JE NUTNO VŠECHNY ROZMĚRY OVĚŘIT NA STAVBĚ!!!
KÓTY VE SCHÉMATU PŘEDSTAVUJÍ SKLADEBNÝ ROZMĚR PRVKU.



Popis: Dveře interiérové plně otočné
vnitřní dřevěné dveře otočné plné falcové, srovnávací standard SAPELI

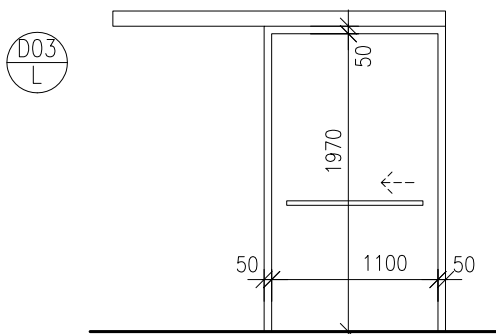
Zárubeň: dřevěná obložková zárubeň lamino
Dveřní křídlo: hladké falcové plné křídlo, skladba křídla HDF desky na dřevěné konstrukci, povrchová úprava CPL laminát, barva bílá - alternativně dle výběru investora
Kování: klíka-klíka, dveřní závěs 80/10 stříbrné barvy
Zámek: -
Práh: přechodová podlahová lišta
Doplňky: těsnění v barvě zárubní
Průchozí rozměr: 900 / 1970 mm
Poznámka: Veškeré komponenty dveří podléhají vzorkování a odsouhlasení investora

POZNÁMKA:

Součástí dodávky budou veškeré kotevní prvky, ukončovací prvky, napojovací prvky na konstrukci. Kotvicí prvky budou v provedení žárového pozinkování (min. tl. 230µm), kotvy do zdiva v provedení nerez.

UPOZORNĚNÍ!!!

PŘED ZAPOČETÍM VÝROBY JE NUTNO PŘEDLOŽIT VÝROBNÍ DOKUMENTACI K ODSOUHLASENÍ.
PŘED ZAPOČETÍM VÝROBY JE NUTNO VŠECHNY ROZMĚRY OVĚŘIT NA STAVBĚ!!!
KÓTY VE SCHÉMATU PŘEDSTAVUJÍ SKLADEBNÝ ROZMĚR PRVKU.



Popis: Dveře interiérové plně posuvné na zeď
vnitřní dřevěné dveře posuvné plné falcové, srovnávací standard SAPELI

Zárubeň: dřevěná obložková zárubeň lamino, zárubeň s dorazovým hranolem v horní části uzpůsobena pro napojení garnýže
Garnýž: slouží jako kryt a nosič posuvného mechanismu
Kolejnice: hliníkový vodící profil
Dveřní křídlo: hladké falcové plné křídlo, skladba křídla HDF desky na dřevěné konstrukci, povrchová úprava CPL laminát, barva bílá - alternativně dle výběru investora
Kování: zafrézované madlo (mušle), dveřní závěs 90/10 stříbrné barvy
Zámek: -
Práh: přechodová podlahová lišta
Doplňky: těsnění v barvě zárubní
Průchozí rozměr: 1100 / 1970 mm
Poznámka: Veškeré komponenty dveří podléhají vzorkování a odsouhlasení investora

POZNÁMKA:

Součástí dodávky budou veškeré kotevní prvky, ukončovací prvky, napojovací prvky na konstrukci. Kotvicí prvky budou v provedení žárového pozinkování (min. tl. 230µm), kotvy do zdiva v provedení nerez.

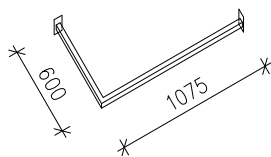
UPOZORNĚNÍ!!!

PŘED ZAPOČETÍM VÝROBY JE NUTNO PŘEDLOŽIT VÝROBNÍ DOKUMENTACI K ODSOUHLASENÍ.
PŘED ZAPOČETÍM VÝROBY JE NUTNO VŠECHNY ROZMĚRY OVĚŘIT NA STAVBĚ!!!
KÓTY VE SCHÉMATU PŘEDSTAVUJÍ SKLADEBNÝ ROZMĚR PRVKU.

VÝPIS ZÁMEČNICKÝCH PRVKŮ

Z
01

SCHÉMA



Popis: Nerezová tyč pro zavěšení sprchového závěsu

Jedná se o nerezovou tyč 30x30 mm.
Tyč bude kotvena pomocí do stěn
Rozměry viz schéma
Součástí budou plastové kroužky a sprchový závěs

Z
02

SCHÉMA



Popis: Revizní dvířko do bytového jádra

Revizní dvířko do bytového jádra 400 / 600 mm
Dvířko v provedení „neviditelná,, - umožňující obložení obkladačkami
Otevírání tlačným způsobem, chráněný dvojité pant
Obklad přesahuje přes dvířka až na jejich rám, spára v obkladu vyplněna plastovou lištou
Rámeček pro zazdění je o 170 mm širší a o 120 mm vyšší než je samotný rozměr dvířek
Srovnávací standard - Revizní dvířka ZAVRZ

POZNÁMKA:

Součástí dodávky budou veškeré kotevní prvky, ukončovací prvky, napojovací prvky na konstrukci. Kotvicí prvky budou v provedení žárového pozinkování (min. tl. 230µm), kotvy do zdiva v provedení nerez.

UPOZORNĚNÍ!!!

PŘED ZAPOČETÍM VÝROBY JE NUTNO PŘEDLOŽIT VÝROBNÍ DOKUMENTACI K ODSOUHLASENÍ.

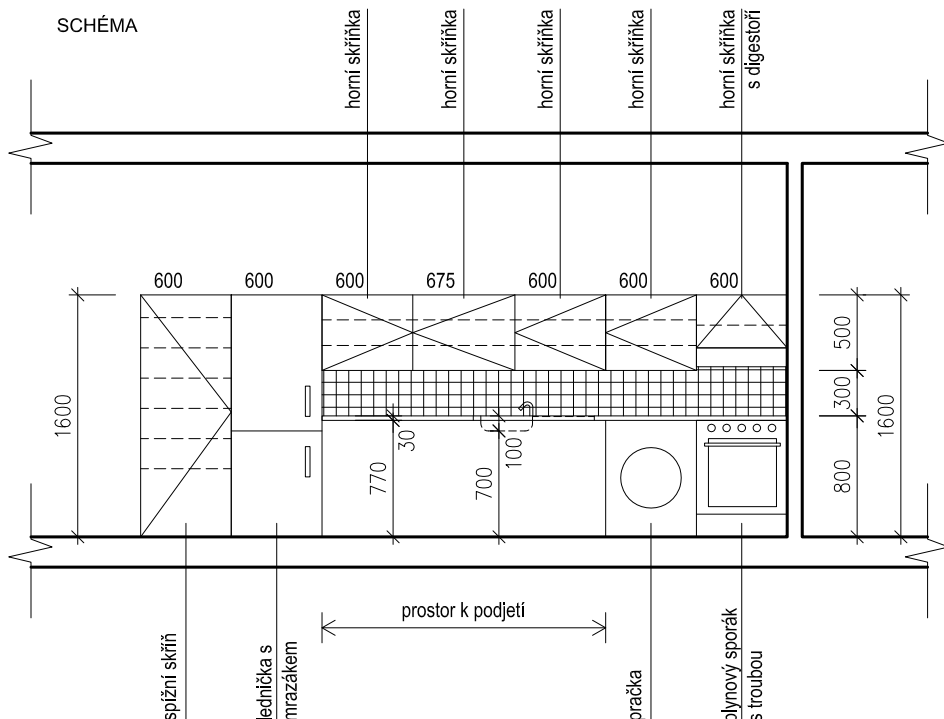
PŘED ZAPOČETÍM VÝROBY JE NUTNO VŠECHNY ROZMĚRY OVĚŘIT NA STAVBĚ!!! KÓTY VE SCHÉMATU PŘEDSTAVUJÍ SKLADEBNÝ ROZMĚR PRVKU.

VÝPIS TRUHLÁŘSKÝCH PRVKŮ:

T
01

ROZVINUTÝ POHLED NA KUCHYŇSKOU LINKU

SCHÉMA



SKŘÍŇKOVÉ KORPUSY :

PRACOVNÍ DESKA:

VYBAVENÍ:

konstrukční desky s povrchovou úpravou – lamino apod. Odstín bílá.

dřevotřísková deska postformovaná HPL laminátem.

vzor určí architekt / investor podle vzorníku dodavatele.

kuchyňský dřez nerez - např. IKEA d. 45cm

baterie stojánková dřezová

vestavěný plynový sporák se čtyřmi plotýnkami a troubou, nerezové tělo

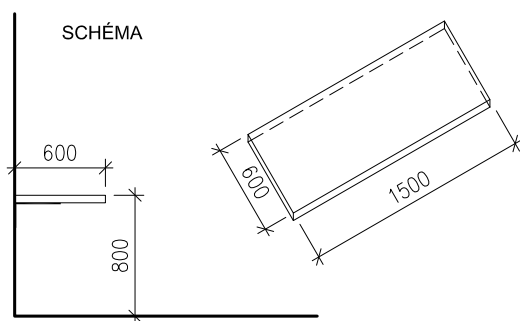
digestoř nástěnná pod skříňku, cirkulační s uhlíkovým filtrem

prostor mezi pracovní deskou a horními skříňkami bude obložen keramickými obkladačkami dle výběru investora

VÝPIS TRUHLÁŘSKÝCH PRVKŮ:



JÍDELNÍ PULT



Popis: JÍDELNÍ PULT

Jídelní pult tvoří dřevotřísková deska postformovaná HPL laminátem.
Kotvení pomocí nerezových úhelníků 150/300 mm - 3 ks
Rozměry viz schéma
Vzor určí architekt / investor podle vzorníku dodavatele.